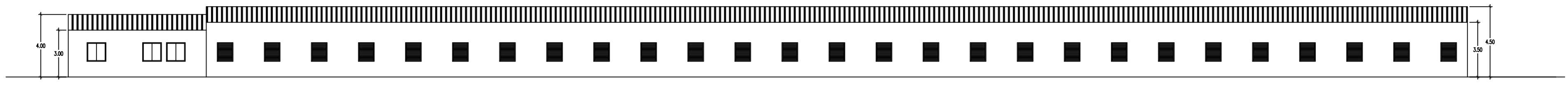
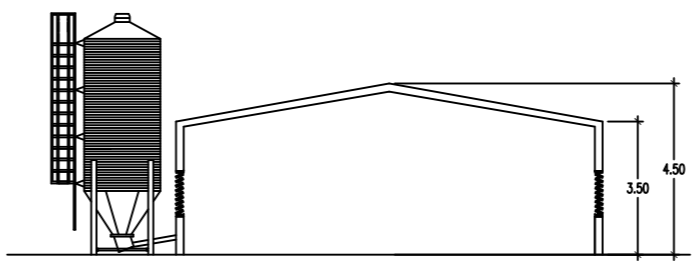


PLANTA

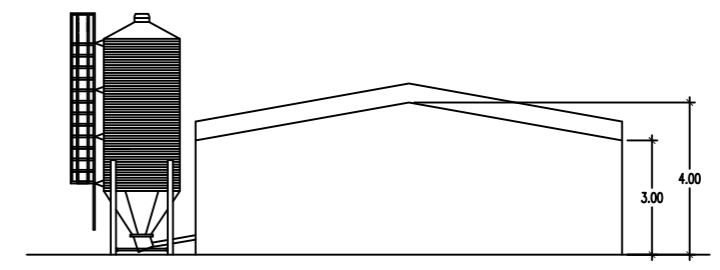


ALZADO A-A'

EXLOTACION DE AVÍCOLA DE CARNE (7.500 POLLOS DE ENGORDE)	
1 - NAVE	SUP. UTIL= 864,00M2
2 - AREA ADMINISTRATIVA	SUP. UTIL= 32,00M2
3 - ALMACEN DE MATERIAS PRIMAS	SUP. UTIL= 20.48M2
4 - PRODUCTOS ZOOTÉCNICOS	SUP. UTIL= 4,00M2
5 - BAÑO	SUP. UTIL= 4,00M2
6 - SILO	
7 - ALMACENAMIENTO DE POLLINAZA	SUP. UTIL= 27,30M2



SECCIÓN C-C'



ALZADO B-B'

PLAN TERRITORIAL ESPECIAL AGROPECUARIO (PTE-9)	ANEXO II INSTALACIONES: EDIFICACIONES Y PLANIMETRÍA
DOC. JUSTIFICATIVO PLANOS DE USO AGRÍCOLA	TÍTULO: PLANTA, ALZADO Y SECCIÓN DE EXPLOTACIÓN DE AVÍCOLA DE CARNE (7.500 Pollos de engorde)
	ASISTENCIA TÉCNICA:
	ESCALA: 1/200 FECHA: MARZO 2016 Nº: 4